

Площадь МОП дома, S м²	1 593,30
Норматив потребления согласно распоряжения, кВт*ч*м²	1,57
Расчётный норматив потребления согласно распоряжения, кВт*ч	2 501

Распоряжением Комитета по тарифам Санкт-Петербурга № 97-р от 09.09.2015 года были значительно снижены нормативы потребления коммунальных услуг на общедомовые нужды. Ранее п.44 Постановления Правительства РФ от 06.05.2011 г. №354 "О предоставлении коммунальных услуг собственникам и пользователям помещений в многоквартирных домах и жилых домов" было установлено, что распределяемый между потребителями объем коммунальной услуги, предоставленной на общедомовые нужды за расчетный период, не может превышать объема коммунальной услуги, рассчитанного исходя из нормативов потребления коммунальной услуги, предоставленной на общедомовые нужды, а весь потребленный объем, превышающий норматив, должен оплачивать из своих средств исполнитель услуги, т.е. управляющая компания. Старые нормативы, в целом, соответствовали реальным объемам потребления коммунальных услуг на общедомовые нужды, но в сравнении с новыми нормативами, объем коммунальных услуг, потребляемых на общедомовые нужды (в особенности электроэнергии), по факту в два раза больше. В п.44 Постановления №354 есть оговорка, что собственники помещений в многоквартирном доме могут принять на общем собрании решение о распределении всего объема коммунальных услуг, потребляемых на общедомовые нужды, между всеми жилыми и нежилыми помещениями пропорционально размеру общей площади каждого жилого и нежилого помещения. Ниже приводятся данные по электропотреблению жилого дома по адресу Кузнецова проспект, д.11, корп. 1, литера А за 2014-2015 год. Фактические данные электропотребления сравниваются с новым нормативом, введенным с сентября 2015 года.

Электропотребление объекта 0238-1, Кузнецова пр., д.11, корпус 1 в 2015 г.

Основные потребители	янв	фев	мар	апр	май	июн	июл	авг	сен	окт	ноя	дек	примечание
Расчётный норматив потребления в месяц, кВт*ч	2 501	2 501	2 501	2 501	2 501	2 501	2 501	2 501	2 501	2 501	2 501	2 501	
Расход электроэнергии на освещение кВт*ч	22 090	17 098	18 529	16 626	17 895	14 564	15 647	14 819	18 684	17 646	19 166	15 843	.
Расход электроэнергии на лифты, кВт*ч	1 994	1 830	2 088	1 965	2 251	1 965	2 026	1 944	2 313	2 169	1 924	1 515	
Расход электроэнергии на дымоудаление, кВт*ч	0	9	0	0	15	0	0	0	0	0	0	0	
Общий расход электроэнергии на МОП кВт*ч	24 084	18 937	20 617	18 591	20 161	16 529	17 673	16 763	20 997	19 815	21 090	17 358	
Превышение нормативного расхода	9,63	7,57	8,24	7,43	8,06	6,61	7,07	6,70	8,40	7,92	8,43	6,94	

Диаграмма №1

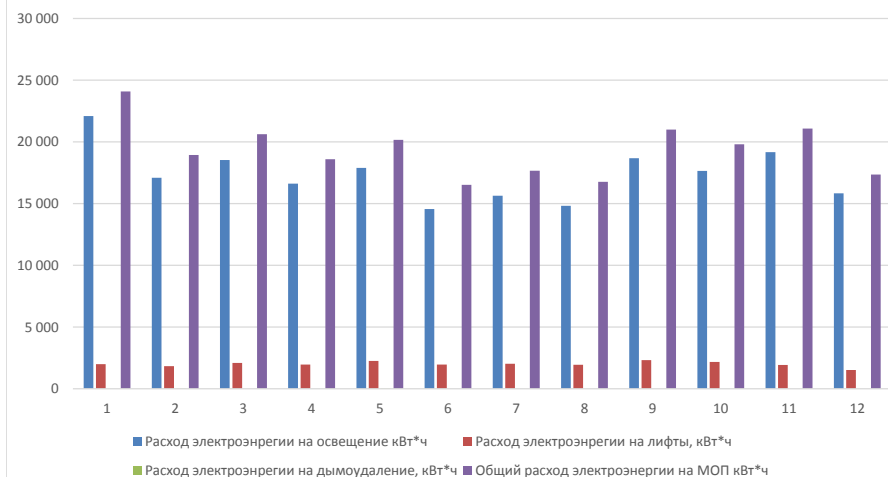


Диаграмма №1 Соотношение расхода электроэнергии по группам потребителей.

Диаграмма №2

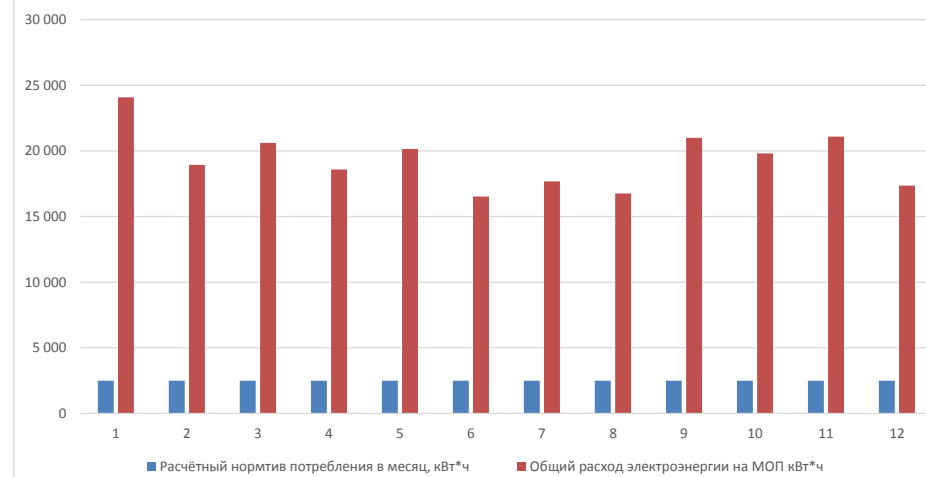


Диаграмма №2 Соотношение нормативного расхода электроэнергии к фактическому расходу электроэнергии.